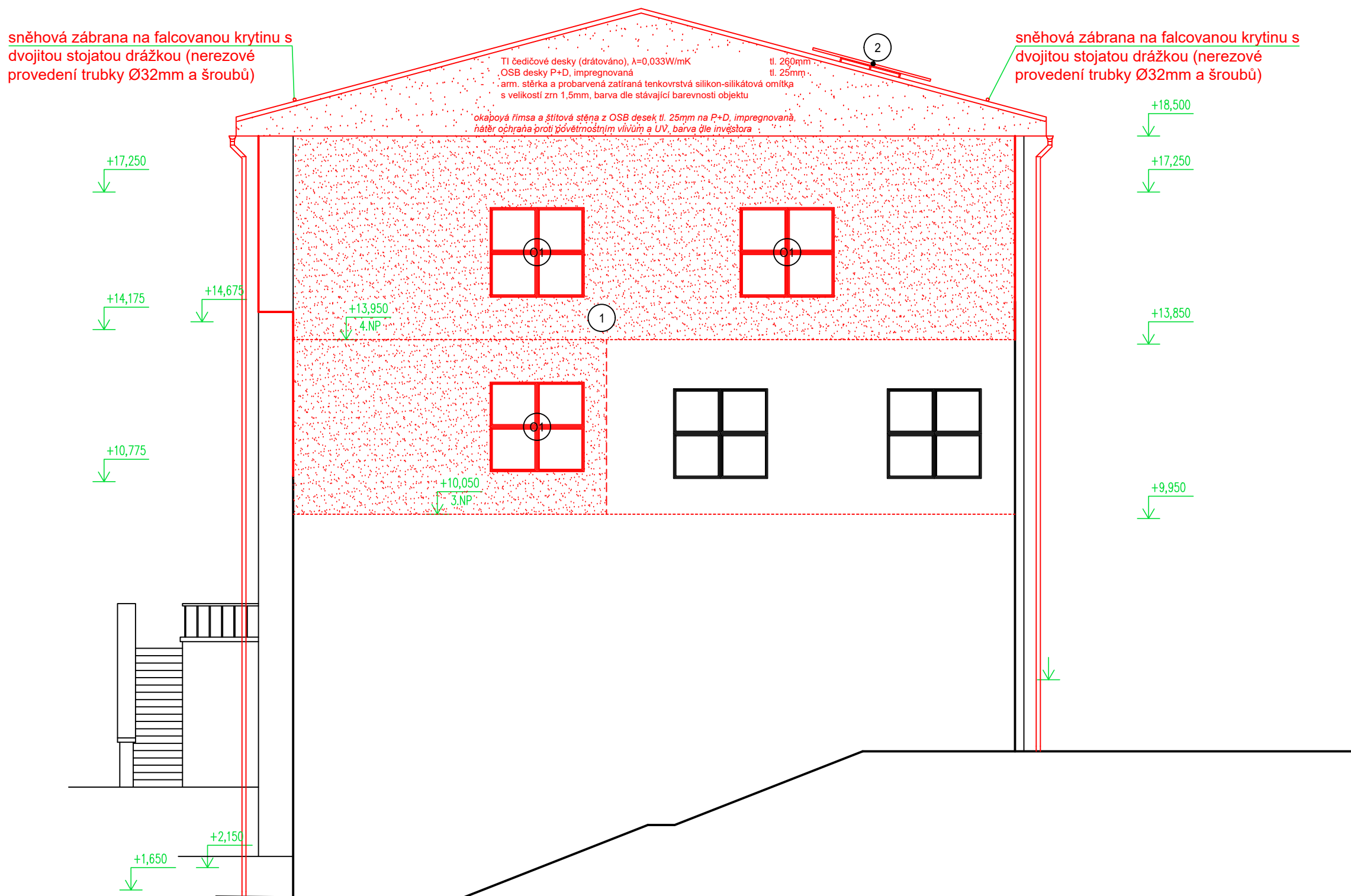


POHLED SEVEROVÝCHODNÍ

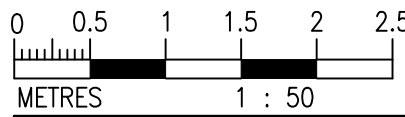


POHLED SEVEROZÁPADNÍ



- 1 Vnější fasádní omítka probarvená zatíraná tenkovrstvá silikon-silikátová omítka s velikostí zrn 1,5mm, barva dle stávající barevnosti objektu.
- 2 Umístění FV panelů (konkrétní umístění a typy viz část D.1.4.F FVE této PD)

- POZN.
- veškeré svody a okapy nově navrženy, pozinkované, natřené barvou dle investora
  - střecha osazena sněhovými zábrany (systémové řešení výrobce krytiny pomocí protisněhových zábran)
  - kotvicí bod - zalomený hák nebo oko do plechu, délky 400mm, certifikováno dle EN795 nebo EN517
  - nové okenní výplně, dle rozměrů a rozložení stávajících s  $U_w=1,2W/mK$
  - obvodová stěna včetně ŽB věnce bude vyzděna do výšky cca +18,500 a zakončena novou vazníkovou konstrukcí (viz část D.1.2)
  - překlady nad novými otvory řeší část D.1.2 této PD
  - výpis okenních otvorů, klempířských prvků je specifikován ve výpise prvků
- ČERVENĚ vyznačeny navržené konstrukce/zařízení



Investor:	Královéhradecký kraj Pivovarské náměstí 1245 500 03, Hradec Králové	Zpracovatel:	
Místo stavby:	Oblastní nemocnice Trutnov, Maxima Gorkého 77, 541 01 Trutnov k.ú. Trutnov [769029] parc. č. st. 1716	Datum:	09/2022
Vedoucí projektu:	Ing. Jan Dinga	Stupeň PD:	DPS
Zodp. projektant:	Ing. Radek Dědina	Část:	Architektonicko stavební řešení
Vypracoval:	Lukáš Dědič	Paré:	
Alce:	<b>Nástavba provozně technického objektu - ON Trutnov</b>		
Obsah:	POHLED SEVEROZÁPADNÍ, SEVEROVÝCHODNÍ - navrhovaný stav		
		Formát:	A2
		Měřítko:	1:100
		Číslo výkresu	D.1.1.15